



Standard GS1 e modelli di collaborazione per l'organizzazione della vendita

Milano, 9 maggio 2013



GS1 Italy | Indicod-Ecr

Lo spazio dove nascono le soluzioni per lo sviluppo del Paese

GS1 Italy | Indicod-Ecr offre soluzioni concrete come i **Sistemi standard GS1**. Il più conosciuto è il codice a barre, usato in Italia e in oltre 110 paesi al mondo, permette lo scambio di informazioni tra Industria e Distribuzione con chiarezza, semplicità e senza errori.

GS1 Italy | Indicod-Ecr offre tecniche, strumenti, strategie operative. Sono i **Processi condivisi ECR**. Nascono dal dialogo e dal confronto tra Industria e Distribuzione e hanno come obiettivo l'efficienza e l'innovazione nella filiera.

Per rendere più moderne le imprese e offrire più benefici al consumatore.

1978

NASCE INDICOD IN ITALIA.

1993

NASCE ECR ITALIA.

60

IMPRESE ASSOCIATE NEL 1978:

35.000

OGGI LE IMPRESE ASSOCIATE SONO

110+

I PAESI NEL MONDO CHE USANO GLI STANDARD GS1.

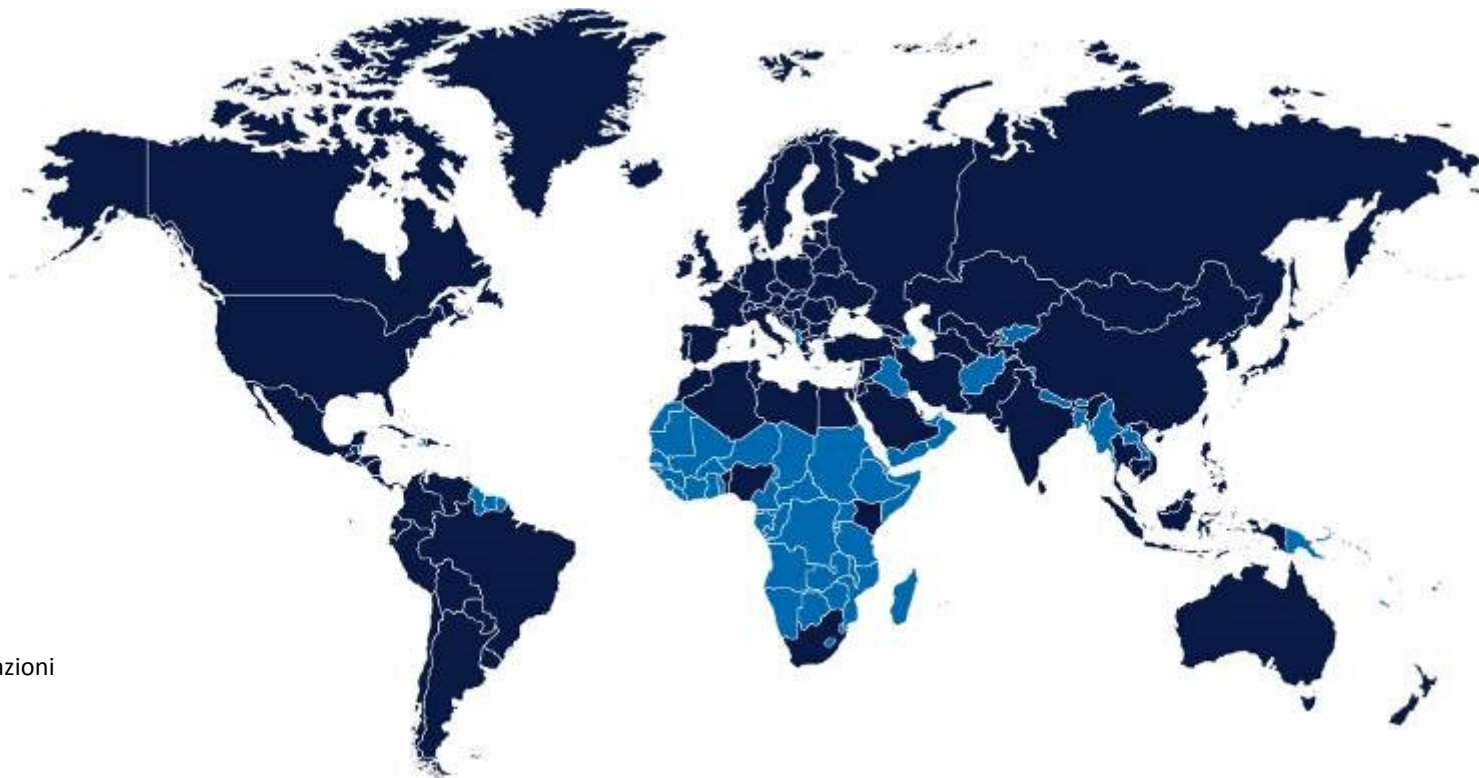
1.000.000

E LE IMPRESE CHE USANO GLI STANDARD GS1.

INDICOD-ECR



GS1 International



■ Organizzazioni nazionali

■ Paesi serviti dal GO

111 Member Organisations
150 paesi serviti
2.000 operativi

INDICOD-ECR



L'importanza di un linguaggio comune

**Un milione
le imprese nel
mondo
che parlano
lo stesso linguaggio
attraverso
il codice a barre
e non solo.**



Lo standard è il fondamento per un efficiente scambio di prodotti ed informazioni fra aziende in un contesto globale.



Lo standard offre un contributo concreto alla riduzione dei costi per tutti i soggetti coinvolti.

INDICOD-ECR



GS1 ed eBIZ



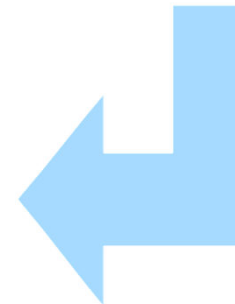
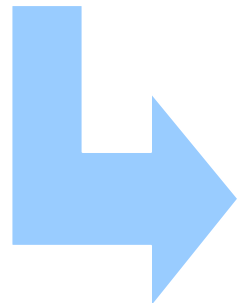
The global language
of business

- Uno standard globale e multisetoriale, adattato alle esigenze specifiche di settore
- Una diffusione capillare
- Un “portafoglio” di regole comuni



INDICOD-ECR

- Il contributo locale
- La conoscenza dei contesti regionali
- L'esperienza del mondo retail





Identificazione standard

Uno standard internazionale per l'identificazione univoca di:

- *Prodotti*
- *Servizi*
- *Asset riutilizzabili*
- *Sedi operative*

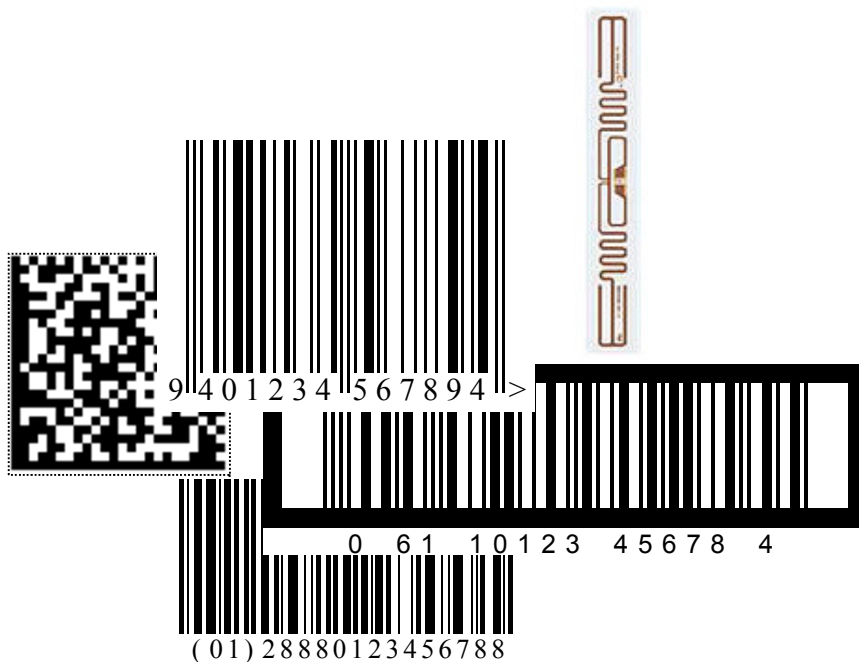
Perchè?

- *In assenza di standard di identificazione è impossibile automatizzare il ciclo dell'ordine*
- *A ogni cliente la sua etichetta: come evitarlo?*
- *Ri-etichettatura: quanto costa?*
- *Gestione del magazzino: la cattura automatica dei dati come elemento di efficienza nei processi di gestione del flusso fisico*



GTIN: identificazione del prodotto

- **Struttura standard di identificazione univoca a livello globale**



- **Un set completo di vettori delle informazioni**
- **A ogni funzione la sua tecnologia**
- **Codici a barre o Tag RFID**

INDICOD-ECR



GLN: identificazione delle parti

- **Ciascuna azienda** od organizzazione, già titolare di un prefisso aziendale GS1, **può assegnare** alle proprie entità fisiche/legali/funzionali i GS1 GLN
- A ciascun indirizzo, a ciascuna funzione che occorre distinguere si deve attribuire un **numero diverso**
- **È responsabilità dell'azienda** che utilizza i GS1 GLN tenere informati i partner commerciali di tutti i numeri emessi e dei dettagli corrispondenti



Perché?

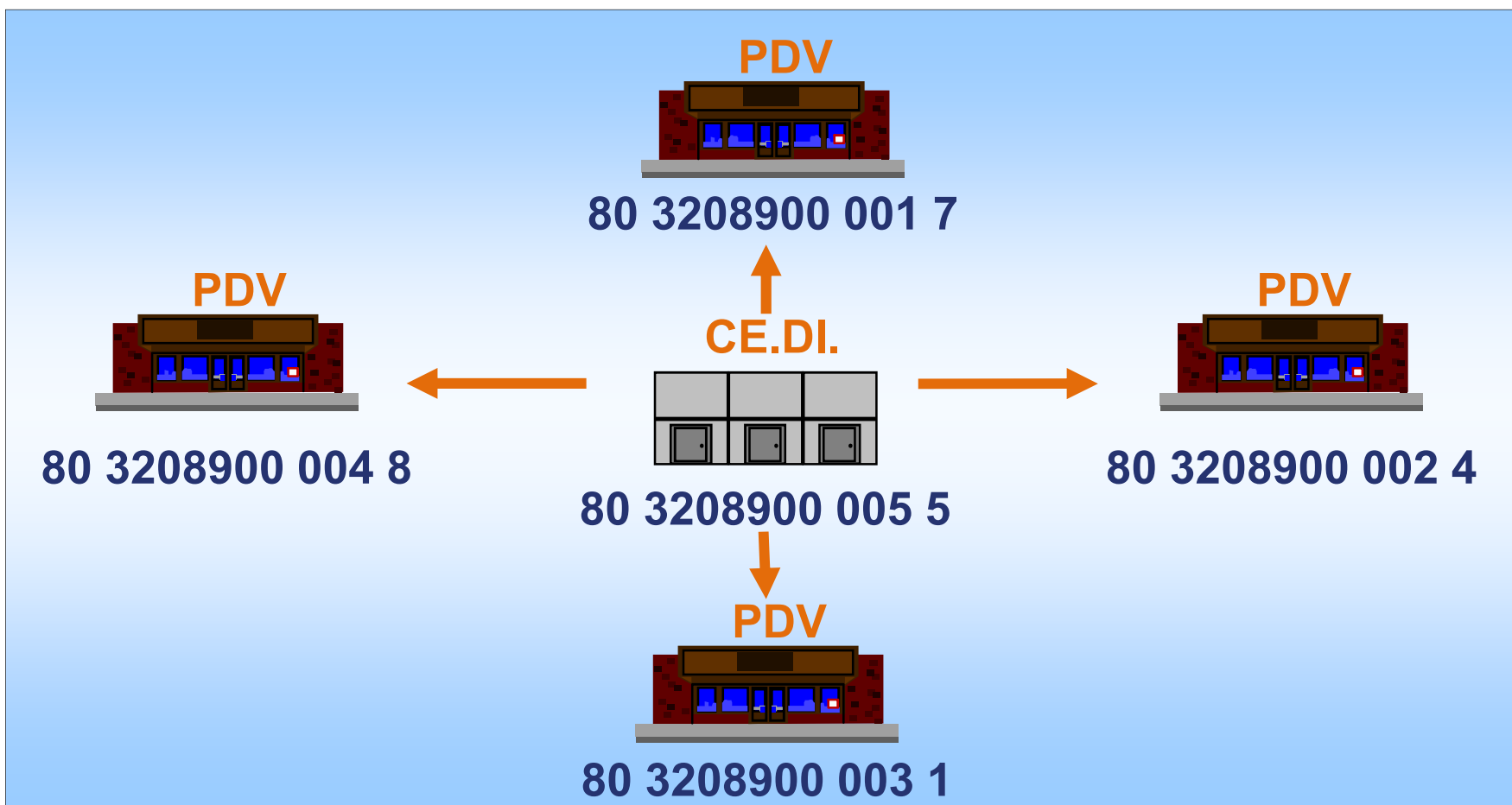
Uno strumento razionale per identificare le parti coinvolte in un flusso fisico o informativo

- *Identificare un luogo fisico indipendentemente dai formati degli indirizzi*
- *Individuare una specifica risorsa IT come elemento di indirizzamento di un flusso informativo*
- *Uno strumento per il routing del prodotto utilizzabile anche su una etichetta*
- *Elemento imprescindibile in un flusso informativo strutturato eBusiness*



GS1 Global Location Number

Un centro di distribuzione è collegato con i suoi **punti di vendita**



Si assegnano **differenti GNL**



GS1 Global Location Number

Una chiave per accedere alle informazioni sull'entità fisica/ legale/ funzionale identificata...

GS1 GLN

80 3208900 001 7

Sistema Informativo

Informazioni associate

ABC Supply Inc.
100 Main Street
Anytown, 5346
The World
Tel. +32.2.218.76.74
Fax. +32.2.218.75.85
Purchasing Contact
Oscar Fischer
EDI Contact: Nenad Covitch
VAT Nr 56241578455

INDICOD-ECR

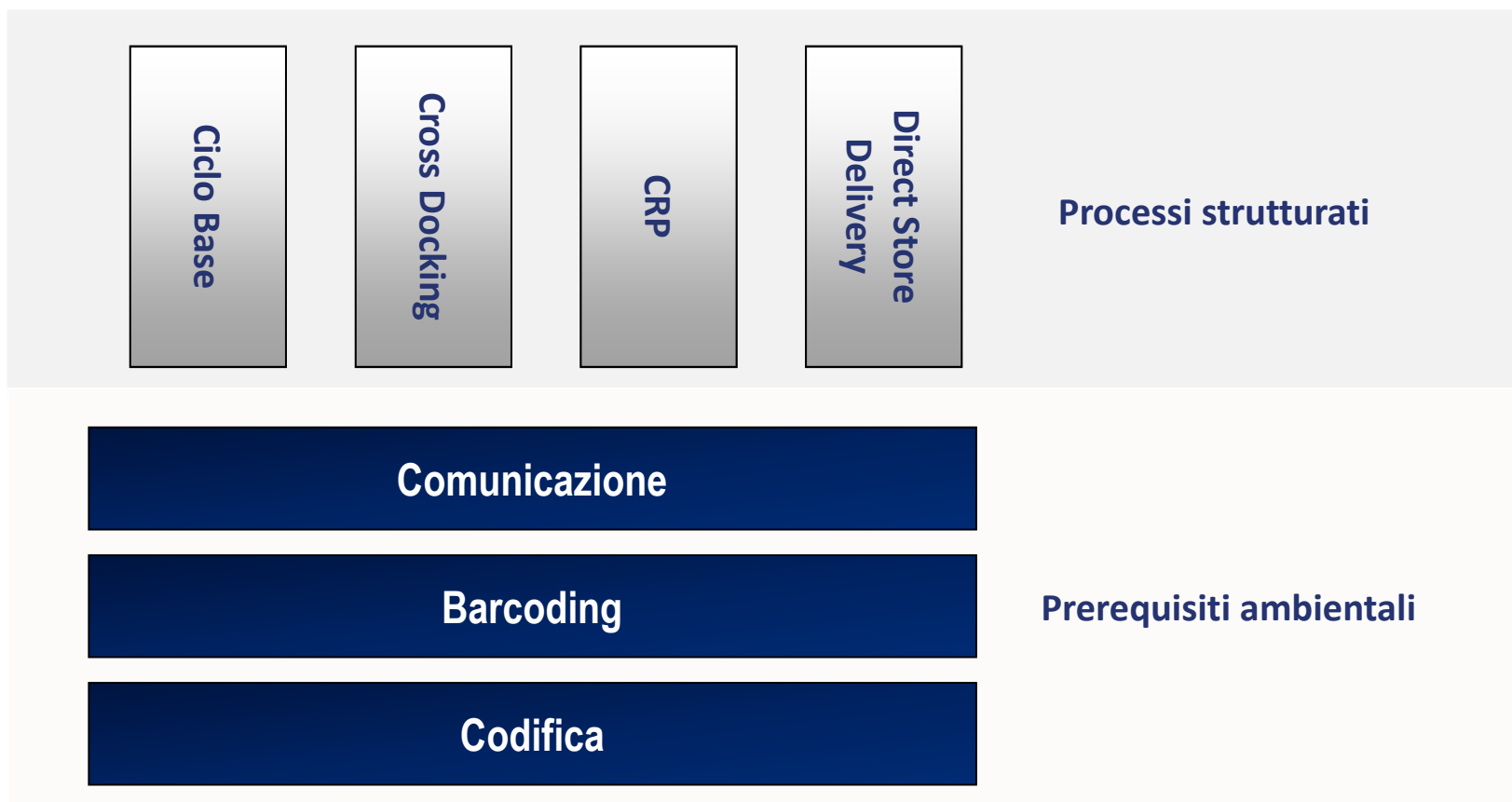


Standard GS1 e IT per la Supply Chain

Fast Perfect Order (FPO)

Order: le informazioni in relazione allo spostamento fisico delle merci

Fast&Perfect: gli obiettivi ai quali il processo deve tendere



INDICOD-ECR



Standard GS1 e IT per la Supply Chain

I possibili cicli ordine - consegna

Ciclo Base



Ordine



Consegna



Cross Docking



DSD
(Direct Store Delivery)



CRP
(Continuous Replenishment Programme)



Livello Scorte

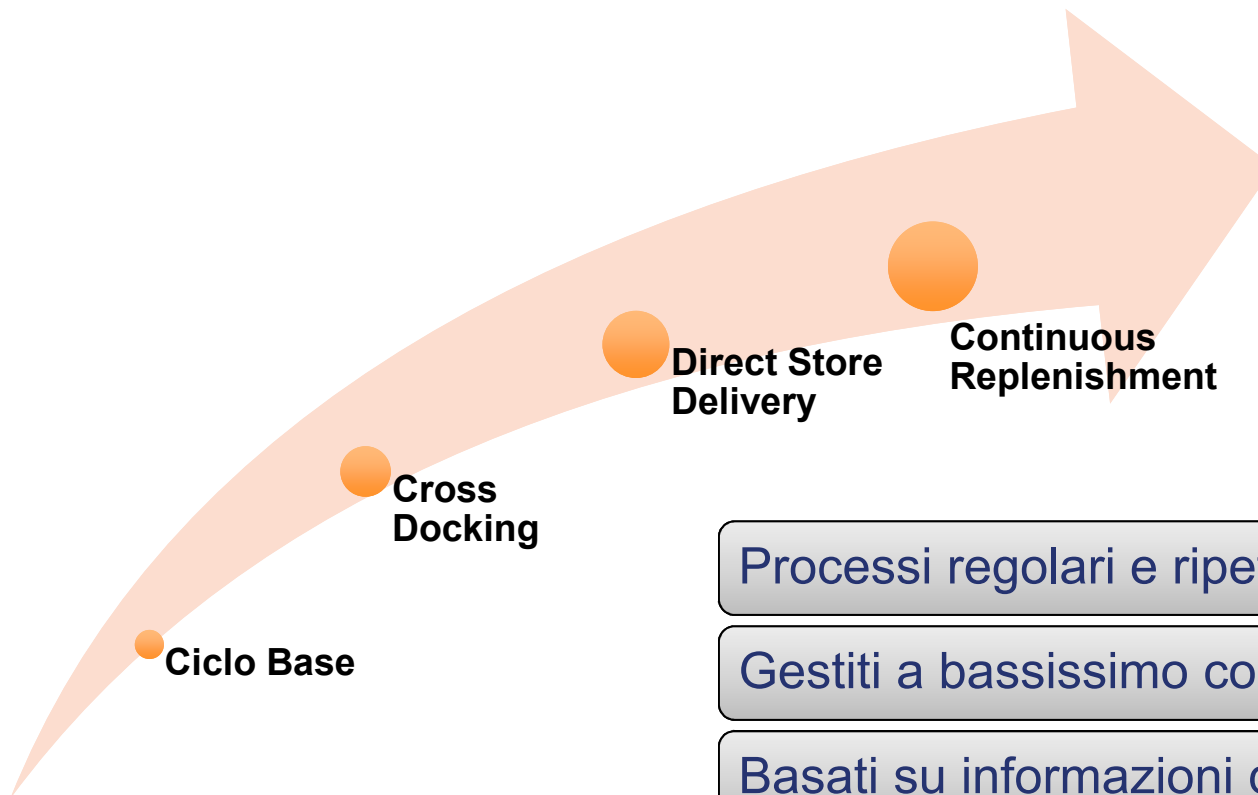


INDICOD-ECR



Standard GS1 e IT per la Supply Chain

Fast Perfect Order (FPO) Processi strutturati



Processi regolari e ripetitivi

Gestiti a bassissimo costo

Basati su informazioni di tipo strutturato

- da scambiare con velocità, chiarezza e rigore ...
- ... affidabili e di univoca interpretazione

INDICOD-ECR

La comunicazione tra aziende



INDICOD-ECR



La comunicazione tra aziende

Electronic Data Interchange (EDI)

- *Trasferimento di **dati strutturati***
- *Tramite **messaggi standard***
- ***Da un computer ad un altro***
- *Via **collegamenti elettronici***
- *Con un **minimo di intervento umano***

La comunicazione tra aziende



INDICOD-ECR



Vantaggi e benefici

Un sistema condiviso per lo scambio di informazioni permette di...

- *Diminuire gli errori*
- *Ridurre i costi*
- *Aumentare la velocità nei processi*
- *Ridurre lo stock, i lead times, ecc.*
- *Aumentare la soddisfazione dei clienti*



INDICOD-ECR



GRAZIE!

Mirko Repetto

eCom Project Manager

mirko.repetto@indicod-ecr.it

GS1 Italy | Indicod-Ecr

via Paleocapa, 7 | 20121 Milano – Italy

Phone +39 02 777212376 | Mobile +39 338 6976037 | Fax +39 02 76316535

www.indicod-ecr.it

www.tendenzeonline.info

INDICOD-ECR